

ДЛЯ ВСЕХ
РАБОТНИКОВ
ТУРИНДУСТРИИ

«НА ТУРИСТСКОЙ ТРОПЕ»

ДЕЛОВАЯ ИГРА С ЭЛЕМЕНТАМИ ТРЕНИНГА

ДЕЛОВАЯ ИГРА С ЭЛЕМЕНТАМИ ТРЕНИНГА «НА ТУРИСТСКОЙ ТРОПЕ»

Разработана на основе профессионального стандарта «Экскурсовод (гид)», утверждённого Минтруда России от 10 июня 2021 года № 394н, для:

- интерактивного обучения гидов / экскурсоводов и другого персонала туристской отрасли стандартам обслуживания туристов
- анализа уровня компетентности сотрудников, взаимодействующих с туристами
- подготовки гидов и экскурсоводов к аттестации
- быстрой адаптации молодых специалистов к функциональным обязанностям
- стремительного профессионального и карьерного роста в туристской индустрии

ОПИСАНИЕ ДЕЛОВОЙ ИГРЫ «НА ТУРИСТСКОЙ ТРОПЕ»

ЛЕГЕНДА ИГРЫ

Крупной корпорацией объявлен тендер на организацию Вип-отдыха для своих партнеров и инвесторов. Согласно условиям тендера Участники конкурса гарантируют Заказчику организацию первоклассного отдыха для его гостей.

Долгосрочный контракт на оказание туристических услуг и отраслевое признание достанется тому Участнику, кто в жесткой конкурентной борьбе преодолеет квалификационный отбор и сможет заполучить максимальную лояльность гостей корпорации.

**УЗНАЙТЕ
ПОТЕНЦИАЛ ВАШИХ СОТРУДНИКОВ
В ЭТОЙ ИГРЕ!**

ВОЗМОЖНОСТИ ИГРЫ

Конкуренция команд за звание лидера отрасли и выгодный контракт

Моделирование кейсов и трудовых действий, включая форс-мажорные ситуации

Оценка сильных и слабых компетенций команд за счет разработанных индикаторов

Корректировка качества обслуживания туристов посредством экспертных рекомендаций



знание нормативно-правовых актов

знание и применение стандартов обслуживания туристов

деловые навыки, знание этикета и применение речевых модулей

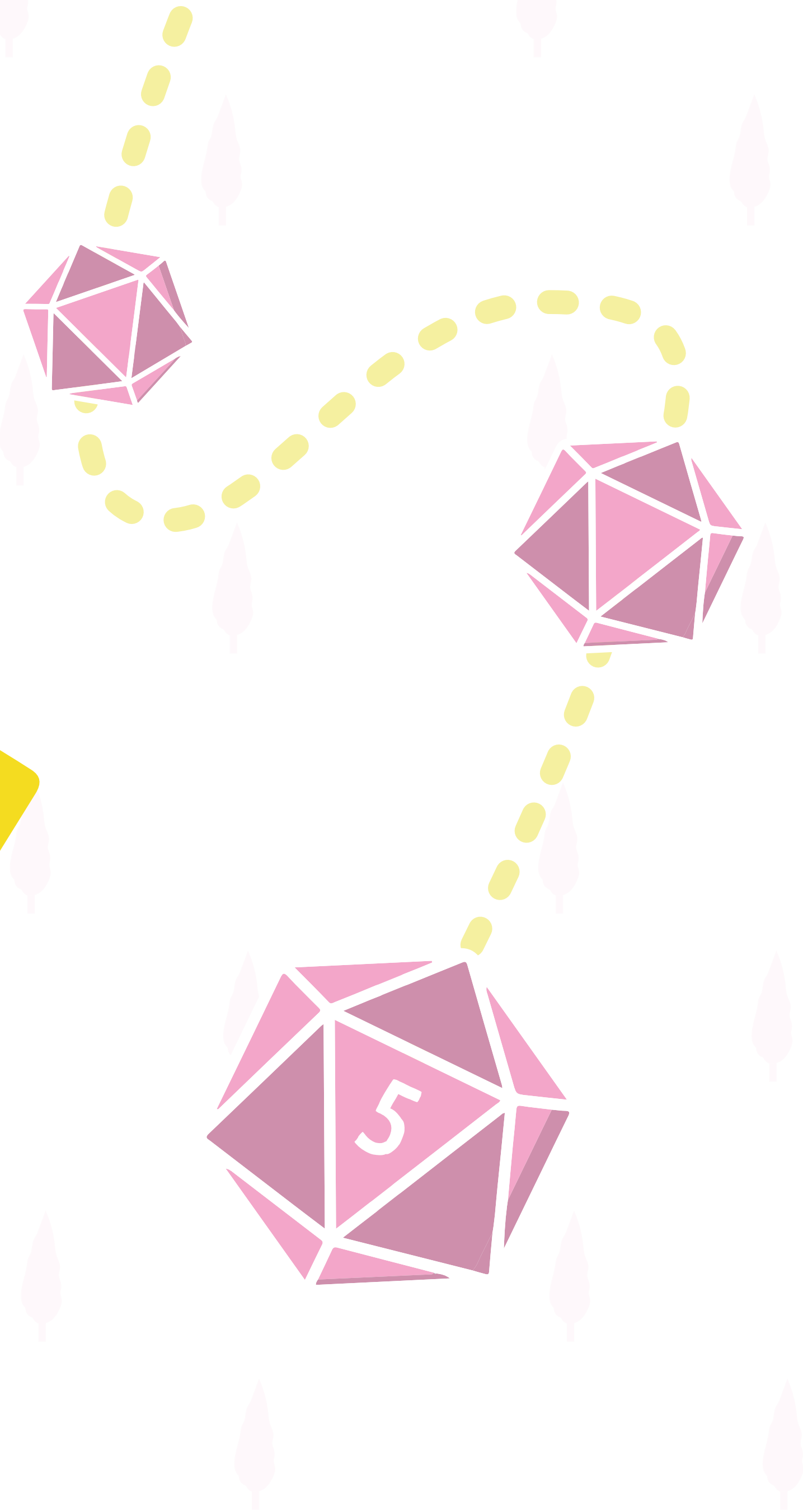
осведомленность в социальных связях и обязанностях смежных отделов

знание национальных особенностей

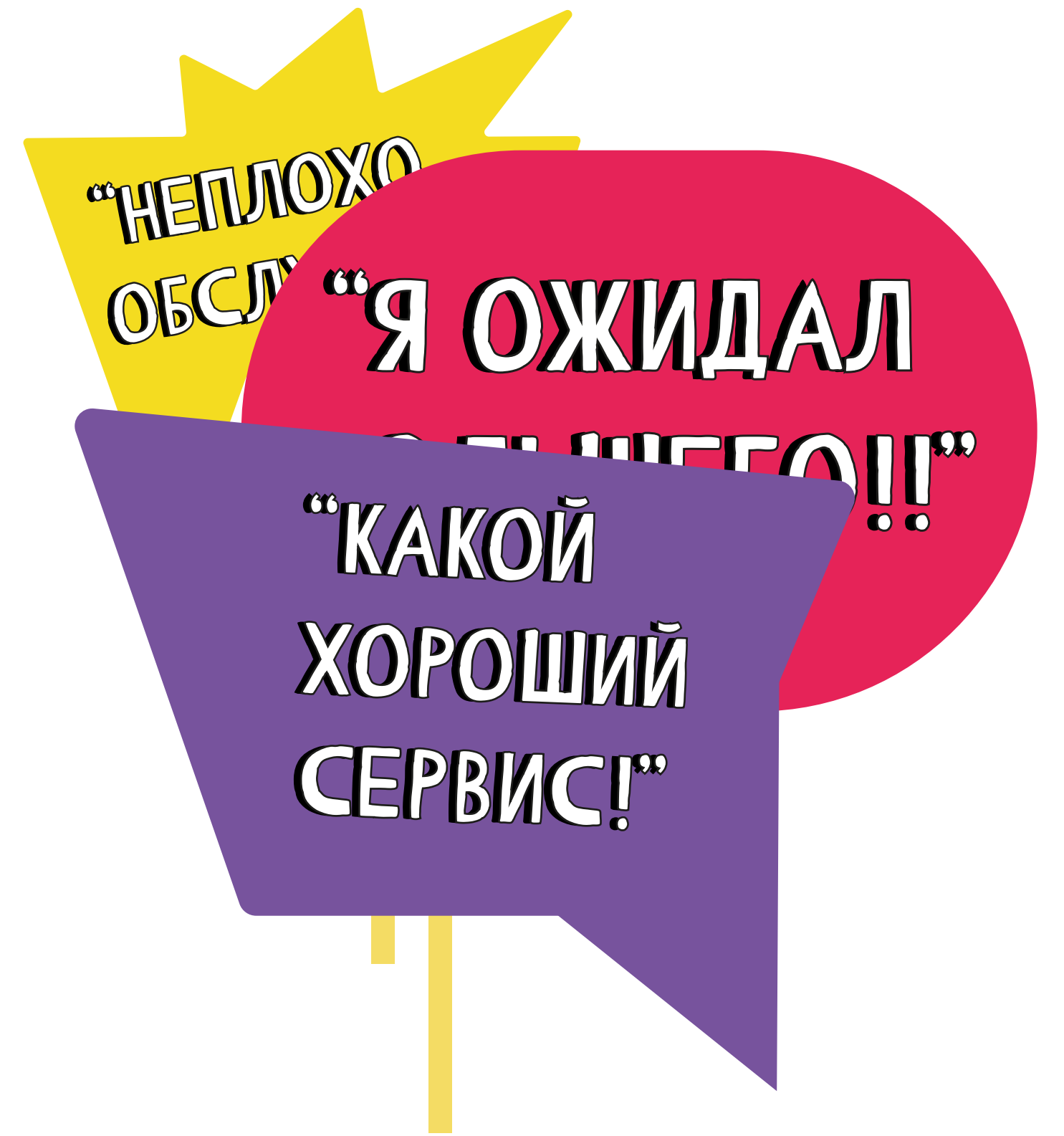
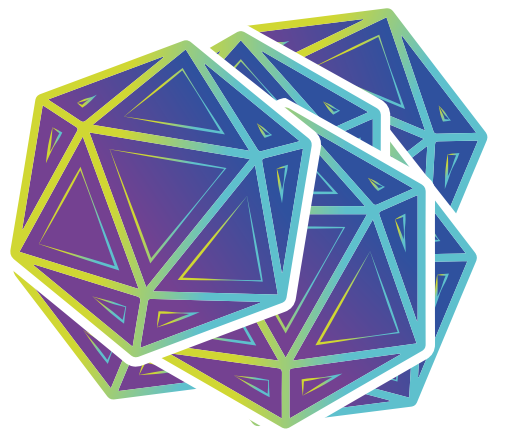
**В ИГРЕ АНАЛИЗИРУЮТСЯ И КОРРЕКТИРУЮТСЯ
СЛЕДУЮЩИЕ КОМПЕТЕНЦИИ УЧАСТНИКОВ**

КОМПЛЕКТНОСТЬ ИГРЫ

- ◆ Игровое поле - 1 шт
- ◆ Чарт "Индикатор успеха" - 1 шт
- ◆ Туристские локации - 17 шт
- ◆ Карточки Локация - 3 колоды по 17 шт
- ◆ Карточки Кейс 1 уровня сложности - 34 шт
- ◆ Карточки Кейс 2 уровня сложности - 34 шт
- ◆ Карточка ВАУ-эффект - 10 шт
- ◆ Бланк Форс-мажор(pdf) - 1 шт
- ◆ Матрица компетенций гида/экскурсовода(pdf) - 1 шт
- ◆ Бланк оценки компетенций(pdf) - 1 шт
- ◆ Бланк "Индикатор компетенций"(pdf) - 1 шт
- ◆ Бланк с игровыми полями (pdf) - 1 шт
- ◆ Фишка Вау-эффект - 17 шт
- ◆ Фишка Ресурс - 7 шт
- ◆ Фишка Туроператор - 1 шт
- ◆ Фишка Конкурент - 1 шт
- ◆ Фишка Наставник - 1 шт
- ◆ Купюры "Чаевые" номиналом 1 балл - 72 шт
- ◆ Купюры "Чаевые" номиналом 2 балла - 72 шт
- ◆ Купюры "Чаевые" номиналом 3 балла - 72 шт
- ◆ Флажки для голосования любительского жюри - 3 шт
- ◆ Табличка для написания названия команды(pdf) - 4 шт



АТТРИБУТЫ ИГРЫ НА ТУРИСТИЧЕСКОЙ ТРОПЕ



ИНДИКАТОР УСПЕХА			
105	111	108	115

ДЛЯ КОГО ИГРА “НА ТУРИСТСКОЙ ТРОПЕ”

сотрудники органов
власти, курирующие
туризм

работники туристских
информационных центров

экскурсоводы/гиды

туроператоры

агенты туристические

водители

агенты по приёму заявок

менеджеры по туризму


консультанты по туризму

операторы по бронированию билетов



ОПЦИЯ ИГРЫ “ПРОФОРИЕНТАЦИЯ ШКОЛЬНИКОВ”

Игру “На туристкой тропе” можно использовать в дополнительном образовании школьников:



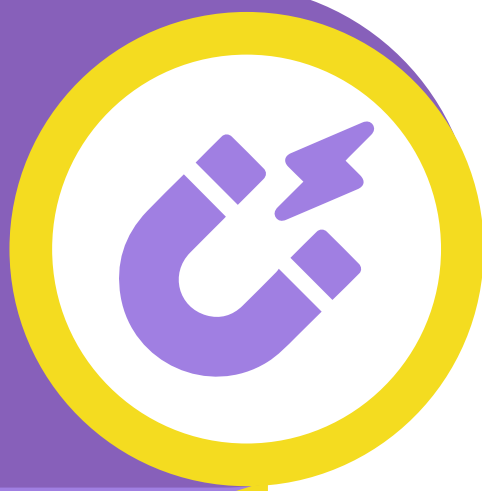
- для знакомства с профессиями туристской отрасли

- как интерактивный и практико-ориентированный метод профориентации и самоопределения школьников



ХАРАКТЕРИСТИКИ ИГРЫ

Выполнена из магнитного материала, легко крепится на вертикальные поверхности



Целевая аудитория: представители туристской отрасли



Адаптация игры под задачи клиента и конкретную профессию



Количество участников: 2 или 4 команды



Вопросы и кейсы имеют несколько уровней сложности



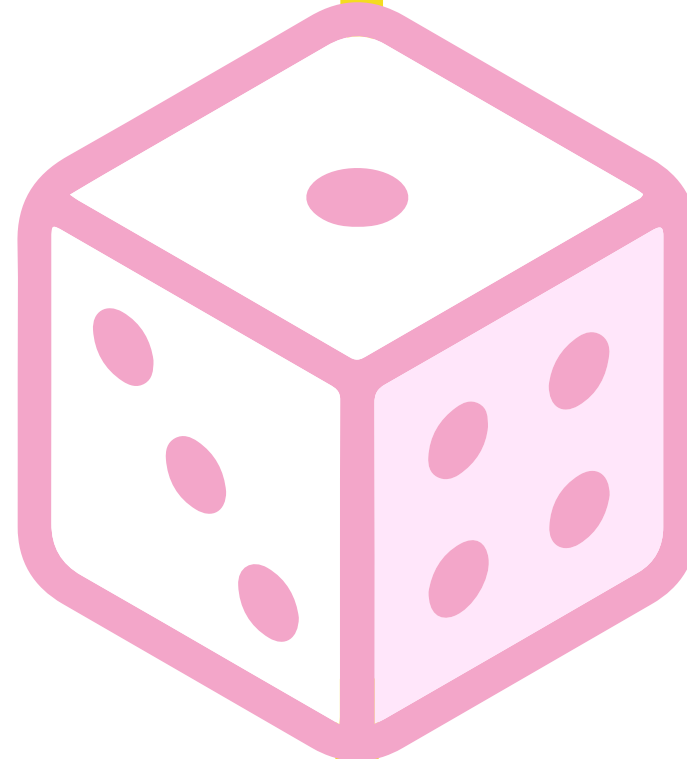
Продолжительность: от 1 до 6 часов (зависит от количества выбранных для отработки локаций)



Используйте самостоятельно или пригласите Юлиану в качестве ведущего и эксперта



Предполагает участие 1 тренера-ведущего и эксперта



РЕЗУЛЬТАТ ИГРЫ

Проводит профилактику конфликтов и неловких ситуаций

Улучшает клиентский сервис

Формирует положительный деловой имидж участников и их организаций

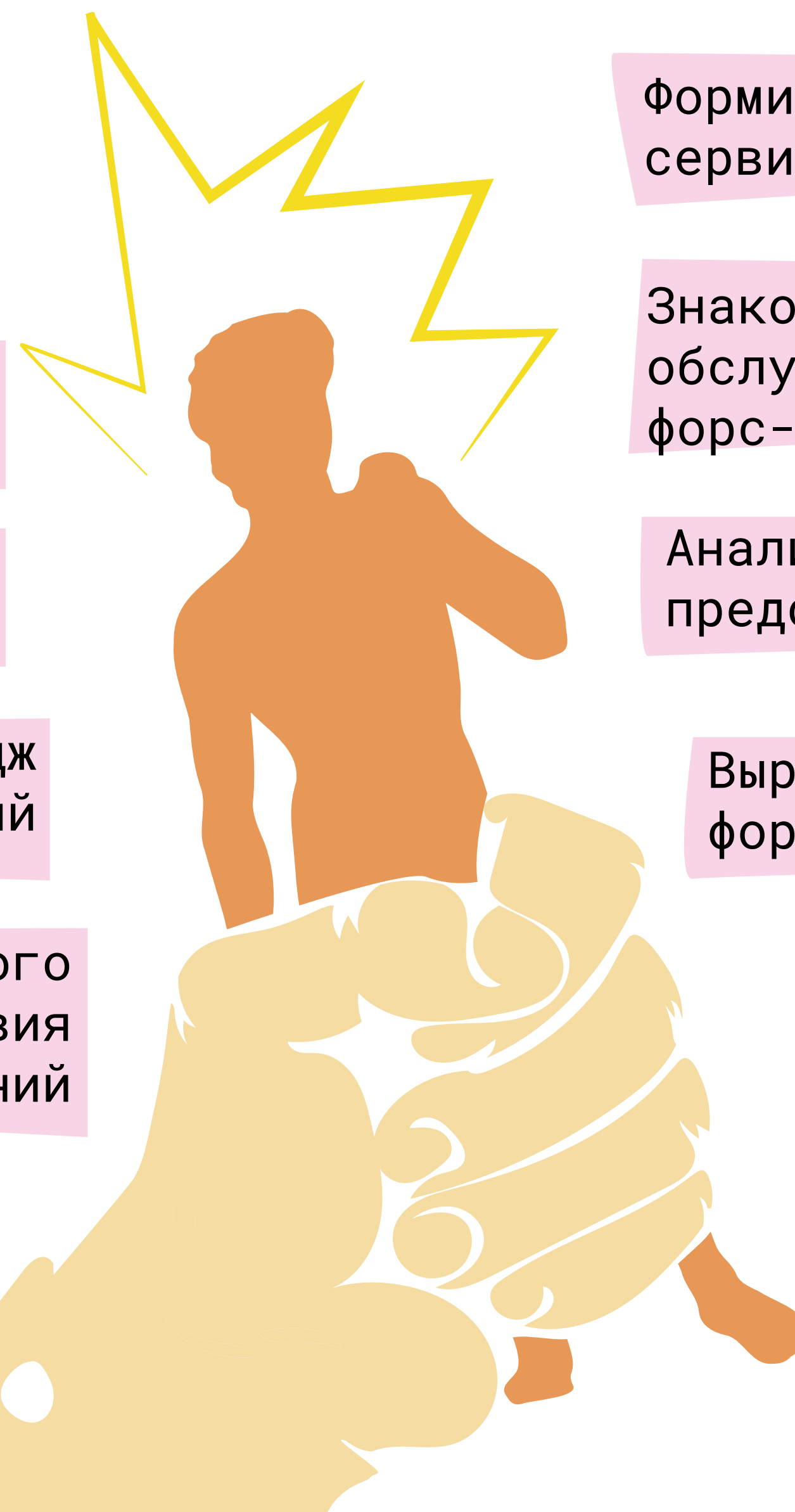
Развивает навыки конкурентного мышления, командного взаимодействия и принятия совместных решений

Формирует навыки туристского сервиса и soft skills

Знакомит со стандартами качественного обслуживания туристов, включая форс-мажорные ситуации

Анализирует и корректирует компетенции представителей туриндустрии

Вырабатывает оптимальные речевые формулы и модели поведения



ДЕЛОВАЯ ИГРА “НА ТУРИСТСКОЙ ТРОПЕ”



ЭТО:

✓ готовое решение, которое может использовать внутренний тренер

✓ эффективный инструмент обучения туристическому сервису и анализа компетенций со своей системой мотивации

✓ возможность оценить профессиональные навыки сотрудников наряду с рекомендациями экспертов

✓ отличный вариант тимбилдинга, когда участники объединяются в команды и работают коллективно

ЭТАПЫ СОТРУДНИЧЕСТВА



▶ Формируем ТЗ с точным определением задач и задействованных профессий

◀ Обсуждаем текущие вопросы, кейсы и компетенции, предусмотренные в игре

Адаптируем игру: корректируем вопросы, кейсы, компетенции и стандарты обслуживания туристов

◀ Утверждаем состав и наполнение игры

▶ Изготавливаем адаптированную версию игры

○ Проводим игру и награждаем победителя или передаем ее в пользование клиенту

ТАРИФЫ СОТРУДНИЧЕСТВА

200 000 ₽

Продажа игры для
обучения гидов и
экскурсоводов

от 50 000 ₽

Проведение игры на
территории клиента

от 30 000 ₽

Адаптация игры под
клиента

от 100 000 ₽

Разработка
Стандарта
туристического
сервиса

от 150 000 ₽

Адаптация игры к
другой профессии

500 ₽ / мес

Подписка на кейсы
с рекомендациями

НАШИ БЛАГОДАРНОСТИ:

- Министерству по туризму и народным художественным промыслам в г. Махачкале за консультативную поддержку в разработке игры.
- Филиалу Российского государственного университета туризма и сервиса в г. Махачкале за оказанную методическую помощь в апробировании игры.



БЛАГОДАРИМ ЗА ВНИМАНИЕ !

